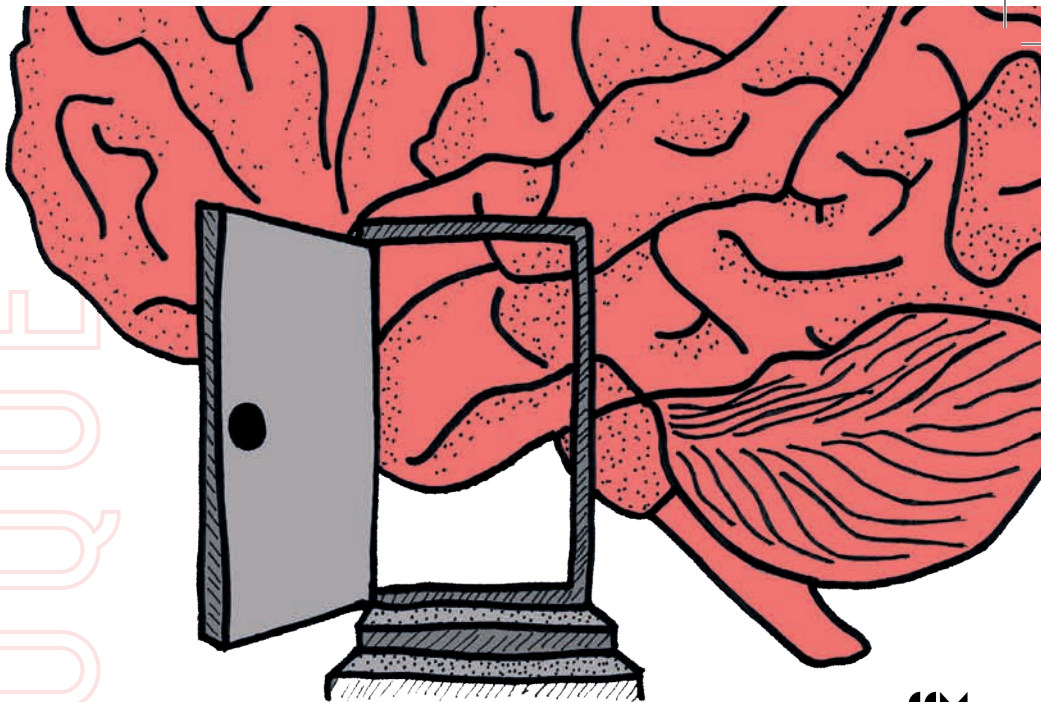


COLLOQUE



ORGANISÉ PAR L'INSTITUT SAINTE-MARIE  
EN PARTENARIAT AVEC SMART

# Colloque

LES PLACES ET LES EFFETS DE L'ARTISTE À  
L'ÉCOLE ET SUR LES INSTITUTIONS CULTURELLES

25 → 26

SMART-RUE COENRAETS, 72

ISM-RUE EMILE FERON, 5

JANVIER 2019

À L'OCCASION DE LA SORTIE DE **OUTSIDE/INSIDE** :  
*PRACTICES BETWEEN ART AND EDUCATION*,  
UN LIVRE COLLECTIF ECRIT PAR BOZAR,  
L'INSTITUT SAINTE MARIE, LE LYCEE RODIN,  
LE CENTRE POMPIDOU ET LA FONDATION PISTOLETTO.

15€ pour les adultes  
(Petit déjeuner et repas compris)  
Inscriptions avant le 15 janvier via

[WWW.SAINTE-MARIE.BE](http://WWW.SAINTE-MARIE.BE)

Place limitée à 100 participants



SMart





ORGANISÉ PAR L'INSTITUT SAINTE-MARIE  
EN PARTENARIAT AVEC SMART

# Colloque

## LES PLACES ET LES EFFETS DE L'ARTISTE À L'ÉCOLE ET SUR LES INSTITUTIONS CULTURELLES

A L'OCCASION DE LA SORTIE DE **OUTSIDE/INSIDE** :  
**PRACTICES BETWEEN ART AND EDUCATION**,  
UN LIVRE COLLECTIF ÉCRIT PAR BOZAR,  
L'INSTITUT SAINTE MARIE, LE LYCÉE RODIN,  
LE CENTRE POMPIDOU ET LA FONDATION PISTOLETTO.

Les artistes, les écoles et les institutions culturelles travaillent de plus en plus souvent ensemble dans des projets aux interactions toujours plus complexes.

*Que signifie « ce mouvement suffisamment profond pour qu'écluse en des lieux divers une multiplicité de dispositifs témoignant d'une mobilisation de l'art et des artistes, des disciplines artistiques dans leur diversité, au profit de la préoccupation d'éduquer ? »*  
dit Alain Kerlan.

Avec de nombreux acteurs de la médiation artistique, artistes et enseignants, **ce colloque mettra l'accent sur les mérites mais aussi les contradictions et les ambivalences qui apparaissent autour de ces dispositifs qui nouent enjeux artistiques, pédagogiques et politiques.**

**Les inscriptions sont ouvertes à tous** mais, pour des raisons pratiques d'organisation, sont limitées à 150 participants.

Si vous souhaitez assister à ce colloque vous pouvez vous inscrire via ce lien avant la date du **15 janvier 2019**.

Cette formation fait partie du programme des formations en interréseaux organisées par l'IFC. Pour vous y inscrire, rendez-vous sur le site de l'IFC [www.ifc.cfwb.be](http://www.ifc.cfwb.be). Vous aurez besoin d'une clé d'inscription aux formations (C.I.F.) disponible auprès de votre direction. La référence du code consacré à cette formation porte le numéro 404001828.

**25 JANVIER**  
RUE COENRAETS, 72 - 1060 SAINT-GILLES

**8h30 → 9h30**

Accueil et petit déjeuner à la SMart, 72 rue Coenraets, 1060 Bruxelles.

**9h30 → 10h**

Ouverture, avec Madame Marie-Martine Schyns, Ministre de l'éducation. Introduction, Christine Pirotte, directrice de l'ISM.

**10 h → 10h30**

Présentation du livre Outside/inside, Next Generation, Please!: Practices Between Art and Education par Mélat Ngussie Gebeyaw, BOZAR.

**10h30 → 11h15**

Conférence de Laurent Courtens et Pauline Hatzigeorgiou Artiste pédagogue ? Pédagogue artiste ?

**11h15 → 11h30**

Pause café

**11h30 → 12h15**

Conférence de Sabine de Ville, présidente de Culture & Démocratie, L'art et la culture à l'école, une politique éducative.

**12h15 → 13h30**

Lunch

**13h30 → 14h**

Déplacement vers L'Institut Sainte-Marie.

**14h → 16h**

Tables rondes : « Les effets de la présence de l'artiste sur l'école et sur les institutions culturelles ? ».

**16h → 16h30**

Pause

**16h30 → 18h**

Spectacle Ulysse et moi de Sylvain Bolle-Reddat mise en scène par Géraldine Bénichou du Théâtre du Grabuge. Une réflexion sur les enjeux éthiques que soulève la création de formes hybrides dans lesquelles des artistes professionnels entourent des participants non professionnels : comment, face à des personnes réelles, les artistes peuvent-ils trouver leur place, ni travailleurs sociaux, ni sociologues, ni relais des pouvoirs publics, ni psychologues ? Mais avant tout Ulysse et moi c'est une invitation à un voyage drôle et fantaisiste.

<https://www.theatredugrabuge.com/ulysses.php>

# DÉROULEMENT

RUE EMILE FERON, 5 - 1060 SAINT-GILLES

- Chaque table ronde sera constituée de 10 à 15 personnes réparties au hasard.
- Un modérateur par groupe anime et fait circuler la parole.
- Dans chaque groupe, les intervenants « font récit » pendant 30 minutes en présentant un exemple concret autour du sujet. Puis le modérateur met au travail et interroge l'ensemble des participants sur l'un des enjeux suivants : Corps et émotions, Espaces et temps, Interdisciplinarité et collectif, Programmes et stratégies. Il s'agit de faire circuler la parole, répondre à des interrogations pratiques mais aussi faire émerger les difficultés et les ambivalences.

## Table ronde 1

**Patricia Balletti**,  
médiation des publics au  
Théâtre des Tanneurs,  
**Salvatore Calcagno**,  
metteur en scène et  
**Stéphanie Laurent**,  
enseignante aux Filles de  
Marie autour du projet  
Generation Z.

Modérateur :  
Emmanuel Oldenhoeve  
enseignant à l'ISM.

<http://www.lestanneurs.be/saison/spectacle/gen-z>

## Table ronde 2

**Stéphanie Masuy**,  
responsable du service des  
publics au Musée d'Ixelles,  
**Sonia Aniceto**, artiste et  
enseignante à l'Institut  
Bischoffsheim, **Catherine  
Scorier**, coordinatrice de  
projet à MUS-E Belgium  
et **Géraldine Maclet**,  
enseignante à l'Institut  
Cartigny autour du projet  
Collection Remix.

Modérateur :  
Antoine Blanchard,  
enseignant à l'ISM.

## Table ronde 3

**Pierre Arese**, médiateur  
à l'ISELP, et **Laurent  
Courtens**, curateur à  
l'ISELP, et **Anne Dejaifve**,  
agrégation Saint Luc-Erg,  
autour du projet Passerelle.

Modérateur :  
Céline Cortembos,  
enseignante à l'ISM.

<https://iselp.be/fr/propositions-pedagogiques/passerelle>

Table ronde  
4

**Tine Van Goethem**, Studio BOZAR, un artiste de NGP2 et **Marie Philippe**, enseignante à l'ISM, autour du projet NGP2.

Modérateur :  
Christine Pirotte,  
directrice de l'ISM.

[www.bozar.be/fr/activities/141695-europyourhope](http://www.bozar.be/fr/activities/141695-europyourhope)

Table ronde  
5

**Mathieu d'Angelo**, alias Maky des Lézarts Urbains, **Colette Vasteels**, enseignante à L'ISM et **Nancy Massart**, conseillère pédagogique Arts et Cultures au CECP.

Modérateur :  
Vincent Cartuyvels,  
historien de l'art et conférencier.

Table ronde  
6

**Benjamin Boutboul**, Comédien du collectif «Les Metteurs en Pièces», **Alice Lopez**, comédienne, **Benoit Brunel**, responsable médiation culturelle au BRASS et **Thierry Thioux**, Enseignant à L'ISM.

Modérateur :  
Hélène Hiessler,  
de Culture & Démocratie.

Table ronde  
7

**Géraldine Barbery**, responsable médiation culturelle, Musées des Beaux-Arts, **Luis Pôlet**, peintre et **Dominique Mangeot**, enseignante à l'ISM.

Modérateur :  
Sabine de Ville,  
présidente de Culture & Démocratie.

Table ronde  
8

**Annabel Debaenst**, Wiels, médiation et publics, **Véronique Bertrand**, enseignante à l'ISM, **Delphine Florence**, historienne de l'art et **Sophie Saporosi**, Photographe

Modérateur :  
Dirk Dehouck,  
professeur à l'ArBA-Esa

Table ronde  
9

**Ine Vos** de LASSO et **Hilde Peeters** service médiation du Kaaïtheater présentent le documentaire Try Out Teens, le jeu Babelart et parti Kaai.

Modérateur :  
Adeline Weckemans,  
enseignante à l'ISM et traductrice.

# 26 JANVIER

RUE EMILE FERON, 5 - 1060 SAINT-GILLES

## **9h30→10h**

Accueil et petit déjeuner à l'ISM, 5 rue Émile Féron, 1060.

## **10h→12h**

Tables rondes : « Les places de l'artiste à l'école et dans les institutions culturelles »?

Comment l'artiste parvient-il à se positionner face aux demandes ambivalentes et parfois contradictoires des institutions, des profs et des élèves ? Comment travailler avec, à côté, autrement dans une école ? Comment allier travail artistique et pédagogique ?  
Le dispositif est le même que le jour précédent.

## **12h→13h30**

Déplacement et Lunch  
Smart, 72 rue Coenraets, 1060 Saint Gilles.

## **13h30→14h30**

Conférence d'Alain Kerlan, philosophe : Esthétique, politique et éducation.

## **14h30→15h**

Conclusions et drink de fin.

Table ronde  
1

**Patricia Balletti**, médiation des publics au Théâtre des Tanneurs, **Salvatore Calcagno**, metteur en scène et **Stéphanie Laurent**, enseignante aux Filles de Marie.

Modérateur :  
Céline Cortembos,  
enseignante à l'ISM.

Table ronde  
2

**Anne Watthee**, médiation des publics au Kunstenfestivaldesarts, **Daan Simons** du Veerman autour du projet The Class et **Maëlle Dufour**.

Modérateur :  
Antoine Blanchard,  
enseignant à l'ISM.

<http://www.kfda.be/fr/communaute>

Table ronde  
3

**Pierre Arese** médiateur à l'ISELP, **Laurent Courtens**, curateur à l'ISELP et **Anne Dejailve**, agrégation Saint-Luc-Erg.

Modérateur :  
Adeline Wekemans,  
enseignante et traductrice.

Table ronde  
4

**Mélat Ngussie Gebeyaw**, BOZAR, **Dominique Mangeot**, enseignante et un artiste de NGP.

Modérateur :  
Christine Pirotte,  
directrice de l'ISM.

Table ronde  
5

**Parole**, artiste, **Clara Guémas**, chorégraphe, **Claire Dehasse** enseignante à L'ISM.

Modérateur :  
Sébastien Marandon,  
enseignant à l'ISM.

Table ronde  
6

**Sophie Pirson** Médiation au BPS 22, **Emilio Menchero Lopez**, artiste et **Christophe André**, enseignant à l'ISM.

Modérateur :  
Marcella Militto, SMart.

Table ronde  
7

**Ditte Van Brempt**, Théâtre Galafronic, **Parlaku Nimetulla**, cinéaste et **Sylvain Bolle-Reddat**, comédien et auteur, Théâtre du Grabuge.

Modérateur :  
Sabine de Ville,  
présidente de Culture  
& Démocratie.

Table ronde  
8

**Benjamin Boutboul**, metteur en scène, **Luis Pôlet**, peintre, **Jérémy Naklé** d'ARGOS, Center for art media et **Colette Vasteels**, enseignante.

Modérateur :  
Dirk Dehouck,  
professeur à l'ArBA-Esa.

Table ronde  
9

**Delphine Somers** et **Kristin Rogghe** du KVS et **Sybille Wolfs** de Pierre de lune.

Modérateur :  
Vincent Cartuyvels,  
historien de l'art.

**Dispositif:** David Le Simple de la librairie Filigranes vous proposera une sélection de livres sélectionnés par l'ensemble des intervenants.

# INFOS PRATIQUES ET INSCRIPTIONS

SUR LE SITE [WWW.SAINTE-MARIE.BE](http://WWW.SAINTE-MARIE.BE)

## Entrée

15 € (repas, petit déjeuner compris)

Le 25 et 26 janvier

Institut Sainte-Marie, 5 rue Émile Féron, 1060

Smart, 72 rue Coenraets, 1060.

## Langues

Français et néerlandais en fonction des inscriptions pour les tables rondes.

## Publication

Une publication des actes est prévue dans la revue Art, enseignement et médiation

<http://www.opemap.be/category/revue/>

